

Messeneuheiten 2024



Power USB-C Einbausteckdose PD/QC

12-24 V DC mit integriertem Spannungswandler. Unterstützt die Schnellladeverfahren Power Delivery und Quick Charge. Mit oder ohne blauer LED zur Anzeige der Spannungsversorgung. Ausgang 1x Port C: 5 V, 9 V, 12 V und bei 24 V Eingangsspannung auch 15 V und 20 V. Max. 3 A (30 Watt). Mit Schutz vor Verpolung, Überlast, Übertemperatur, Überspannung, Kurzschluss. E1-Zulassung. Eigenverbrauch < 5 mA. Einbaubohrung Ø 28 mm (Ø 36 mm mit Montageplatte), Paneldicke 2-16 mm; Befestigung mittels Sechskantmutter, Kabelanschluss vorkonfektioniert ca. 15 cm, 2 x 0,5 mm².

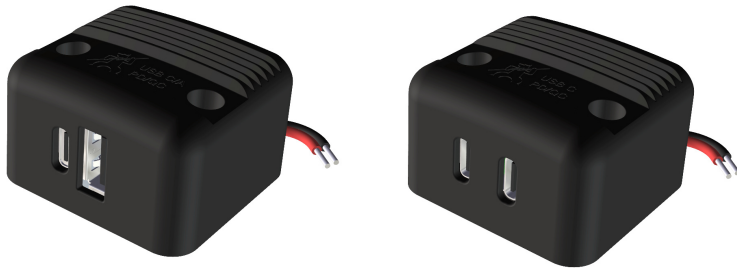
	IV VKE = 100	EV VKE = 60
mit LED	67361000	67361500
ohne LED	67361050	67361550
mit Montageplatte, mit LED	67362000	67362500
mit Montageplatte, ohne LED	67362050	67362550



Power USB-C Doppelsteckdose PD/QC

12-24 V DC mit integriertem Spannungswandler. Unterstützt die Schnellladeverfahren Power Delivery und Quick Charge. Mit oder ohne blauer LED zur Anzeige der Spannungsversorgung. Ausgang 2x Port C: 5 V, 9 V, 12 V und bei 24 V Eingangsspannung auch 15 V und 20 V. Max. 2x 3 A (2x 30 Watt). Mit Schutz vor Verpolung, Überlast, Übertemperatur, Überspannung, Kurzschluss. E1-Zulassung. Eigenverbrauch < 5 mA. Einbaubohrung Ø 28 mm (Ø 36 mm mit Montageplatte), Paneldicke 2-16 mm; Befestigung mittels Sechskantmutter, Kabelanschluss vorkonfektioniert ca. 15 cm, 2 x 0,5 mm².

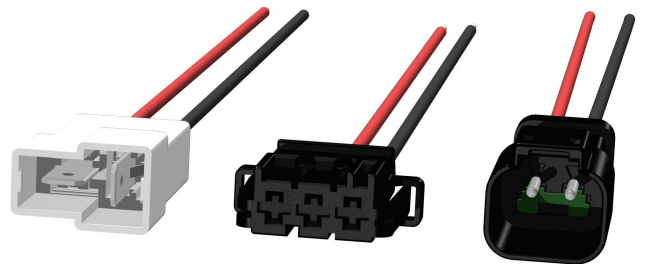
	IV VKE = 100	EV VKE = 60
mit LED	67371000	67371500
ohne LED	67371050	67371550
mit Montageplatte, mit LED	67372000	67372500
mit Montageplatte, ohne LED	67372050	67372550



Aufbau-Power USB Doppelsteckdose PD/QC

12-24 V DC mit integriertem Spannungswandler. Unterstützt die Schnellladeverfahren Power Delivery (Port C) und Quick Charge (Port A+C). Ausgang: 5 V, 9 V, 12 V und bei 24 V Eingangsspannung auch 15 V und 20 V. Port C: max. 3 A (30 Watt) / Port A: max. 2,2 A (24 Watt). Mit Schutz vor Verpolung, Überlast, Übertemperatur, Überspannung, Kurzschluss. E1-Zulassung. Eigenverbrauch < 5 mA. Befestigung mittels Schrauben; Kabelanschluss vorkonfektioniert ca. 15 cm, 2 x 0,5 mm²; Abmessungen L x B x H: 45 x 42 x 27 mm

	IV VKE = 100	EV VKE = 60
USB-C/A	67359000	67359500
2x USB-C	67379000	67379500



Stecker zur Konfektionierung mit PRO CAR USB-Dosen

PRO CAR USB-Dosen können ab Werk mit einem Stecker konfektioniert werden.

Folgende Varianten stehen zur Auswahl:

1. TE-Stecker 180908 2-polig, 6,3 mm T-Flachsteckanschluss
2. TE-Stecker Gehäuse 1-0968976-9 / Kontakte 1-0968849-1
3. TE / Deutsch-Stecker DT04-2P-CE03 / Kontakte 0460-202-16141

Leitung: ca. 15 cm, 2x 0,5 mm²
Das entsprechende Gegenstück muss kundenseitig beige stellt sein.

Bitte kontaktieren Sie uns!